

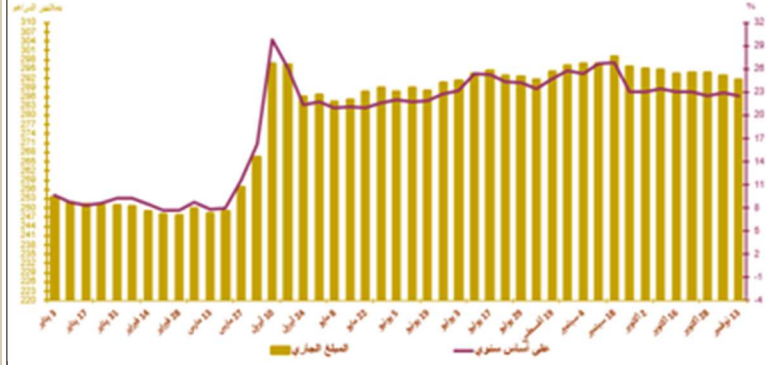
المؤشرات الأسبوعية
الأسبوع الممتد من 12 إلى 18 نونبر 2020

الأصول الاحتياطية

التطور بملايير الدراهم وبعدد أشهر الواردات من السلع والخدمات

Δ%			المبلغ الجاري في 20/11/13	
20/11/05	19/12/31	19/11/15		
-0,4%	15,0%	22,6%	291,4	الأصول الاحتياطية

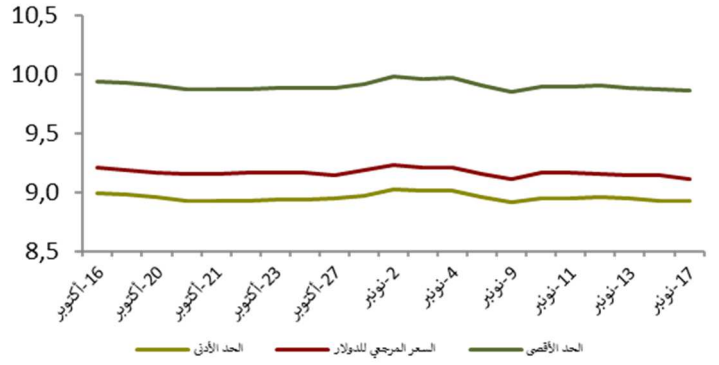
*بملايير الدراهم



الاحتياطية	سنتبر 2019	يوليوز 2020	غشت 2020	سنتبر 2020
الأصول الاحتياطية ممثلة بعدد أشهر واردة السلع والخدمات	5 أشهر و4 أيام	7 أشهر و14 يوما	7 أشهر و8 أيام	7 أشهر و16 يوما

أسعار الصرف

20/11/17	20/11/16	20/11/13	20/11/12	20/11/11	
					السعر المرجعي
10,830	10,822	10,815	10,816	10,806	الأورو
9,114	9,138	9,143	9,151	9,168	الدولار الأمريكي
					عملية المزايدة
					طبيعة العملية
		-			العملة
		-			المبلغ*
		-			المتوسط السعر (\$ / درهم)

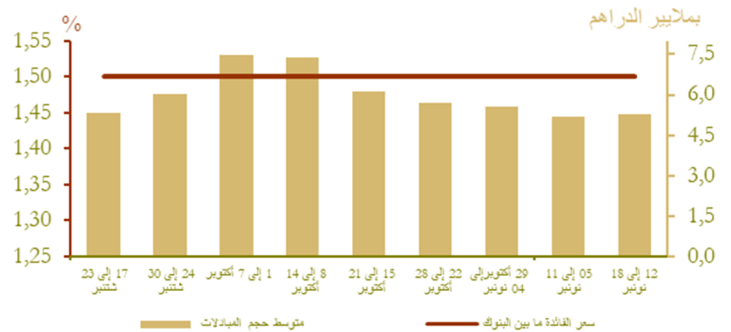


السوق القائمة ما بين البنوك

سعر الفائدة وحجم المبادلات

الأسبوع المبتدئ في 20/11/12 والمنتهي في 20/11/18	الأسبوع المبتدئ في 20/11/05 والمنتهي في 20/11/11	
1,50	1,50	سعر الفائدة ما بين البنوك
5 294,50	5 184,25	متوسط حجم المبادلات*

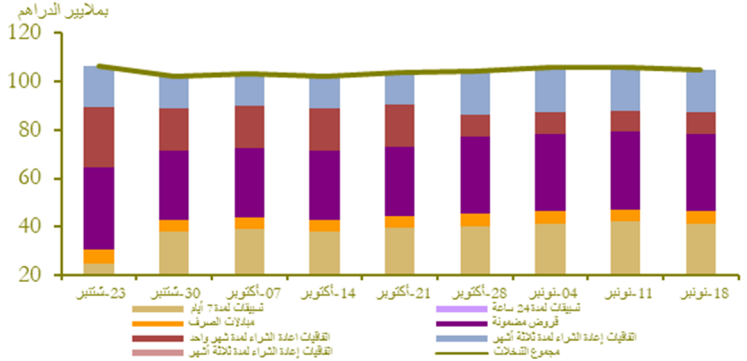
*بملايين الدراهم



السوق النقدية

تدخلات بنك المغرب*

الأسبوع المبتدئ في 20/11/12 والمنتهى في 20/11/18 (*)	الأسبوع المبتدئ في 20/11/05 والمنتهى في 20/11/11 (*)	
105 028	105 728	تدخلات بنك المغرب
105 028	105 728	تسهيلات بمبادرة من بنك المغرب
41 300	42 000	- تسهيلات لمدة 7 أيام
8 885	8 885	اتفاقيات إعادة الشراء لمدة شهر واحد
5 300	5 300	- مبادلات الصرف
17 639	17 639	- اتفاقيات إعادة الشراء (3 أشهر)
228	228	البرنامج المنمذج لدعم وتمويل المقاولات
31 676	31 676	قروض مضمونة -
-	-	تسهيلات بمبادرة من البنوك
-	-	- تسهيلات لمدة 24 ساعة
-	-	- تسهيلة الإيداع لمدة 24 ساعة



نتائج التسهيلات لمدة 7 أيام بناء على طلب العروض 20/11/18*

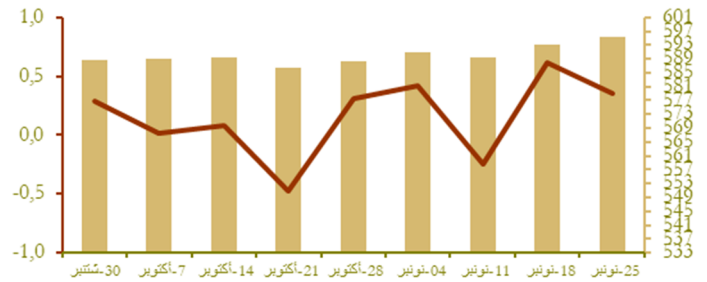
المبلغ المكتتب	*بملايين الدراهم
40 470	

سوق الأذونات بالمزايدة

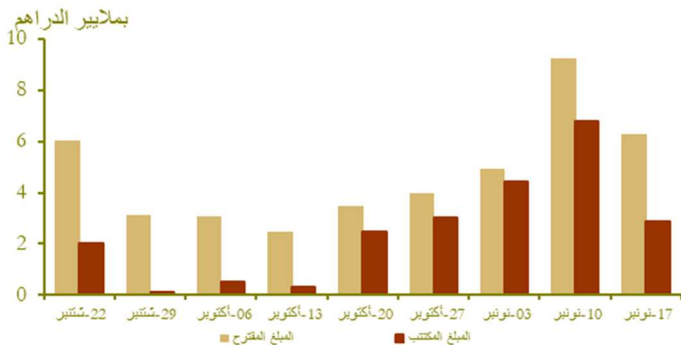
المبلغ الجاري لأذونات الخزينة

الأذونات بالمزايدة ليوم 20/11/17		التسديدات* من 20/11/19 إلى 20/11/25	الأجل
سعر الفائدة	الاكتتابات*		
		753	13 أسبوعا
			26 أسبوعا
1,89	2 870		52 أسبوعا
			سنتان
			5 سنوات
			10 سنوات
			15 سنة
			20 سنة
			30 سنة
	2 870	753	المجموع

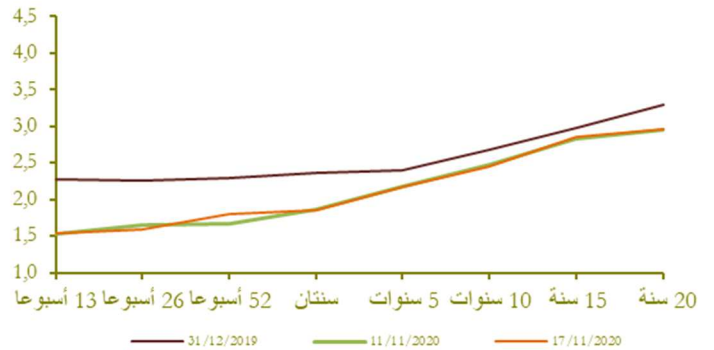
*بملايين الدراهم



نتائج عمليات المزايدة

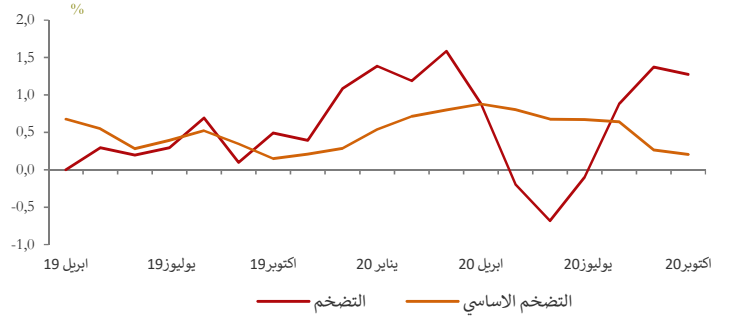


منحنى أسعار الفائدة في السوق الثانوية



التضخم

تطور التضخم على أساس سنوي (%)

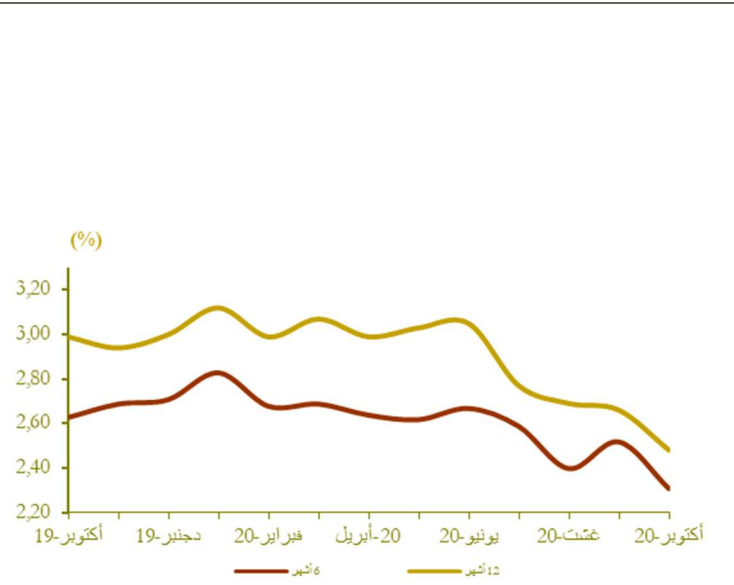


Δ (%)			
أكتوبر 20 / أكتوبر 19	سبتمبر 20 / سبتمبر 19	أكتوبر 20 / سبتمبر 19	
1,3	1,4	0,1	مؤشر أسعار المستهلك*
0,2	0,3	-0,1	مؤشر التضخم الأساسي**

المصدر: (*) المندوبية السامية للتخطيط.
(**) بنك المغرب.

أسعار الفائدة

أسعار الفائدة الدائنة (%)



أسعار الفائدة الدائنة (%)	النصف الثاني من 2019	النصف الأول من 2020	النصف الثاني من 2020
الحسابات على الدفاتر (سعر الفائدة الأدنى)	1,83	1,80	1,74

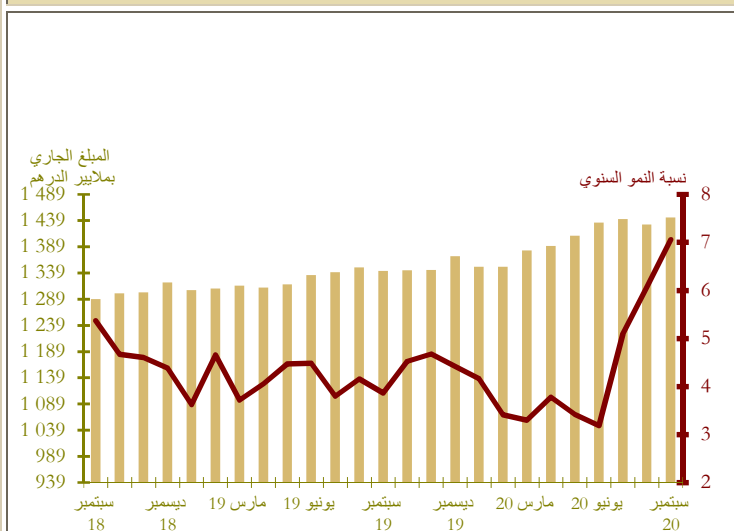
أسعار الفائدة الدائنة (%)	غشت 20	سبتمبر 20	أكتوبر 20
ودائع ستة أشهر	2,40	2,52	2,31
ودائع اثنا عشر شهرا	2,69	2,66	2,48

أسعار الفائدة المدينة (%)	فصل 20-1	فصل 20-2	فصل 20-3
المجموع	4,87	4,58	4,30
قروض للأفراد	5,64	5,53	5,15
قروض الإسكان	4,39	4,64	4,32
قروض الاستهلاك	6,75	7,09	6,47
قروض الشركات	4,70	4,44	4,11
حسب الهدف الاقتصادي			
تسهيلات الخزينة	4,61	4,39	3,95
قروض التجهيز	4,49	4,19	4,37
قروض العقار	6,15	6,12	5,85
حسب حجم الشركة			
الشركات الصغيرة جدا والصغيرة والمتوسطة	5,83	5,18	4,44
الشركات كبيرة	4,42	4,14	3,88

المصدر: البيانات الواردة في البحث الفصلي الذي ينجزه بنك المغرب لدى النظام البنكي

مجمعات النقد والتوظيفات السائلة

تطور المجموع 3م

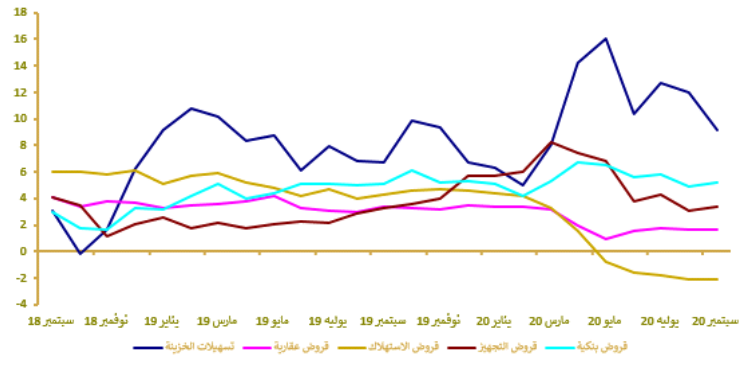


Δ (%)		المبلغ الجاري* في نهاية سبتمبر 2020	
سبتمبر 20 / سبتمبر 19	سبتمبر 20 / غشت 20		
21,2	-1,0	302,7	العملة الائتمانية
9,5	2,1	689,9	العملة الكتابية
12,8	1,1	992,5	1م
2,3	0,3	168,4	التوظيفات تحت الطلب (م-2م)
11,2	1,0	1 160,9	2م
-4,9	0,6	283,7	أصول نقدية أخرى (م-3م)
7,6	0,9	1 444,6	3م (الكتلة النقدية)
6,3	0,3	776,2	مجموع التوظيفات السائلة
27,5	3,7	306,4	الأصول الاحتياطية
-17,5	-3,9	21,4	صافي الأصول الأجنبية لمؤسسات الإيداع
23,7	2,4	252,9	الديون الصافية على الحكومة المركزية
5,5	0,2	1 115,1	القروض المقدمة للاقتصاد

*بملايير الدرهم

تطور القرض البنكي حسب الغرض الاقتصادي (على أساس سنوي بالنسبة المنوية)

توزيع القرض البنكي حسب الغرض الاقتصادي



*بملايير الدراهم

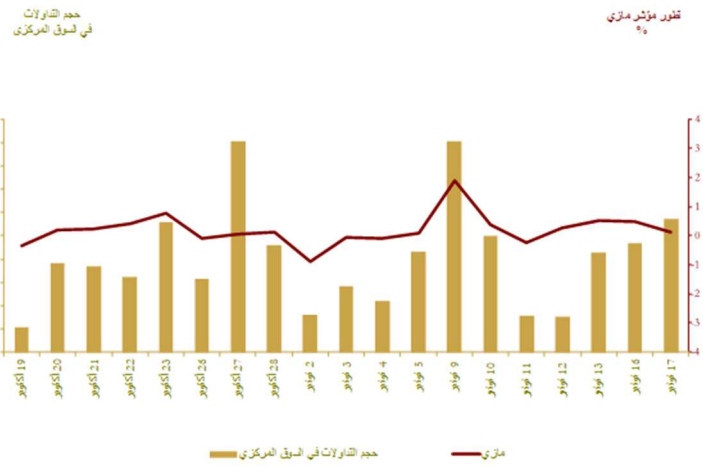
مؤشرات بورصة القيم

تطور مؤشر مازي وحجم التداولات

Δ (%)			الأسبوع المنته في		مؤشر مازي نهاية الفترة
2020/11/17	2020/11/17	2020/11/17	2020/11/12	2020/11/05	
-11,91	3,86	1,40	10 722,04	10 574,43	
-	-	-	81,11	123,85	الحجم* المتوسط لتداولات الأسبوع
-11,57	3,62	1,38	554 210,07	546 684,47	الرسملة نهاية الفترة*

بملايين الدراهم

المصدر: بورصة الدار البيضاء



المالية العمومية

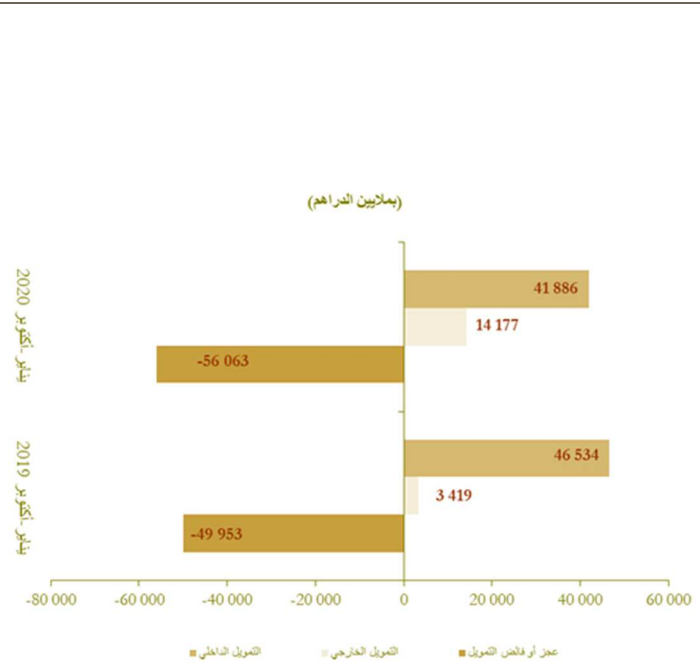
وضعية الخزينة*

Δ (%)	يناير- أكتوبر 2020	يناير- أكتوبر 2019	
-7,1	199 490	214 704	المداخيل العادية**
-8,0	179 174	194 853	منها الموارد الجبائية
1,2	262 628	259 441	التفقات الإجمالية
1,6	251 024	247 137	التفقات الإجمالية (دون احتساب المقاصة)
-5,7	11 604	12 304	المقاصة
3,7	201 243	194 105	التفقات العادية (دون احتساب المقاصة)
5,7	110 820	104 892	الأجور
8,0	45 725	42 355	السلع والخدمات الأخرى
0,5	25 466	25 343	فوائد الدين
-10,6	19 233	21 515	التحويلات للجماعات الترابية
	-13 357	8 296	الرصيد العادي
-6,1	49 781	53 032	نفقات الاستثمار
	12 665	3 842	رصيد الحسابات الخاصة للخزينة
	-50 473	-40 894	فائض (+) أو عجز (-) الميزانية
	-25 007	-15 551	الرصيد الأولي***
	-5 590	-9 059	تغير العمليات قيد الأداء
	-56 063	-49 953	عجز أو فائض التمويل
	14 177	3 419	التمويل الخارجي
	41 886	46 534	التمويل الداخلي
	0	4 444	منها الخصوصية

* بملايين الدراهم

** مع احتساب الضريبة على القيمة المضافة للجماعات الترابية ودون احتساب موارد الخصوصية
*** يمثل رصيد الميزانية دون احتساب تكاليف فوائد الديون
المصدر: وزارة الاقتصاد والمالية وإصلاح الإدارة.

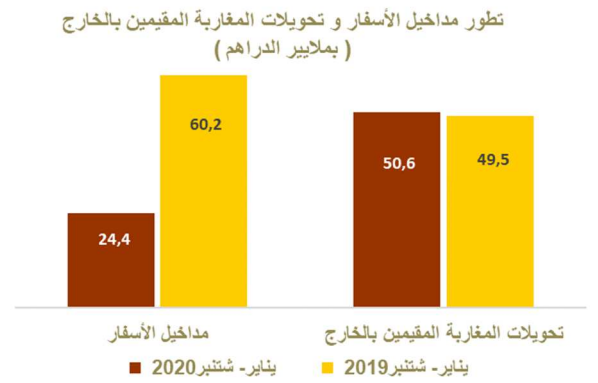
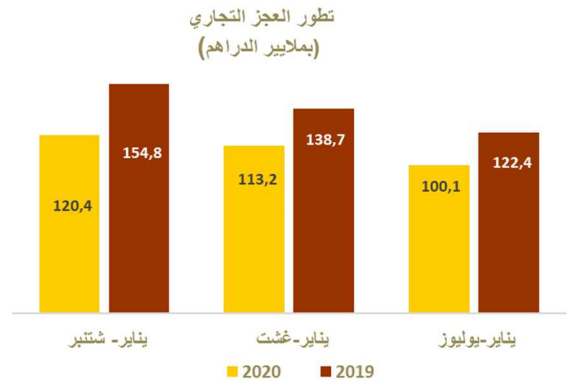
تمويل الخزينة*



الحسابات الخارجية

Δ (%)	المبالغ (بملايين الدراهم)		
	يناير- شنتبر 2020	يناير- شنتبر 2019	
- 11,8	187 099	212 056	الصادرات الإجمالية
-16,1	49 149	58 594	صادرات قطاع السيارات
-2,0	37 906	38 678	صادرات الفوسفاط ومشتقاته
-16,2	307 495	366 887	الواردات الإجمالية
-34,6	37 754	57 716	واردات المواد الطاقية
-17,6	78 593	95 331	مواد التجهيز
-21,7	65 493	83 681	السلع الاستهلاكية
-22,2	120 396	154 831	العجز التجاري الإجمالي
	60,8	57,8	نسبة تغطية الصادرات للواردات (%)
-59,5	24 383	60 230	مداخل الأسفار
2,2	50 593	49 525	تحويلات المغاربة المقيمين بالخارج
-28,3	10 815	15 091	تدفقات الاستثمارات الاجنبية المباشرة الصافية

المصدر: مكتب الصرف.



الحسابات الوطنية

تطور الناتج الداخلي الإجمالي على أساس سنوي

Δ (%)	بملايين الدراهم		
	ف-20	ف-19	
-14,9	211,6	248,7	الناتج الداخلي الإجمالي بالأسعار الثابتة
-6,9	28,6	30,7	القيمة المضافة للقطاع الفلاحي
-15,5	156,5	185,2	القيمة المضافة للقطاع غير الفلاحي
-15,6	242,1	286,8	الناتج الداخلي الإجمالي بالأسعار الجارية

المصدر: المندوبية السامية للتخطيط.

